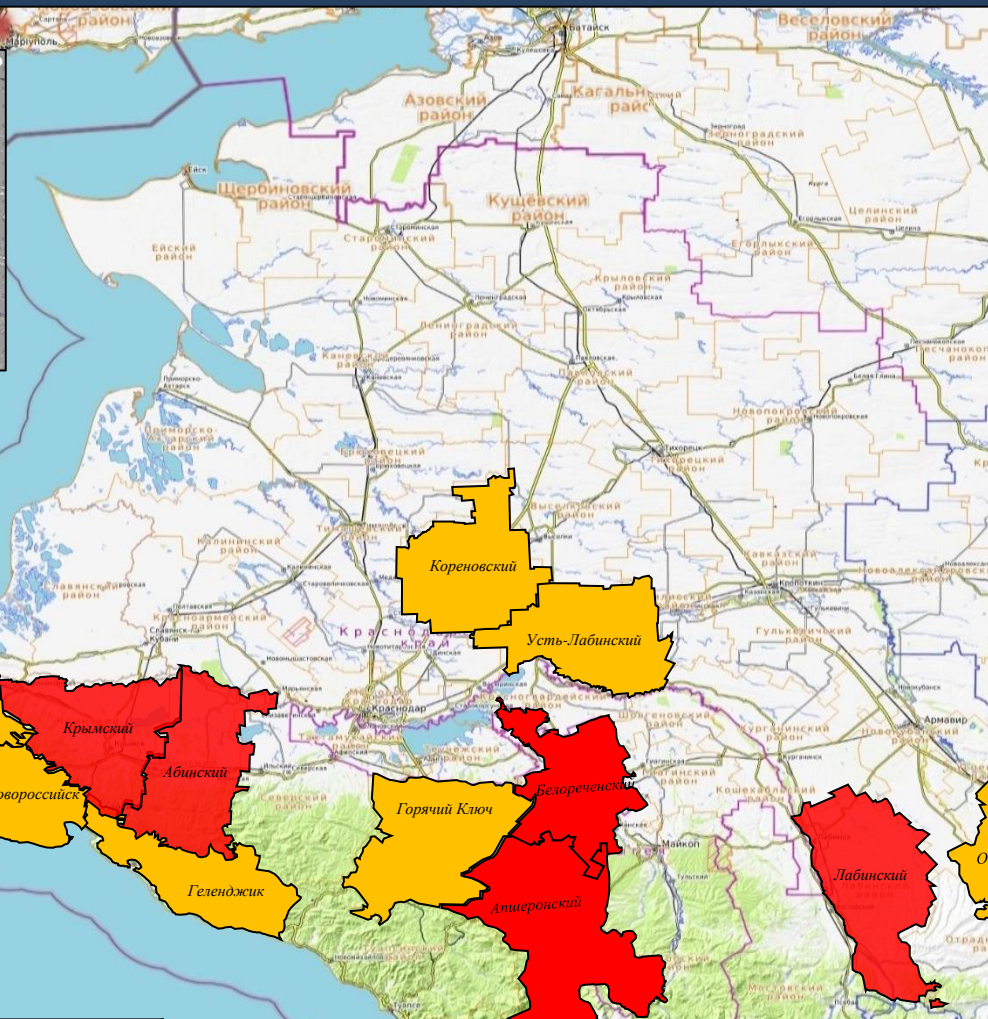




# МОДЕЛЬ ПОЖАРООПАСНОЙ ОБСТАНОВКИ НА ТЕРРИТОРИИ КРАСНОДАРСКОГО КРАЯ



# ДЕЙСТВУЮЩИЕ КЛАССЫ ПОЖАРНОЙ ОПАСНОСТИ НА ТЕРРИТОРИИ КРАСНОДАРСКОГО КРАЯ (по состоянию на 03.08-04.08.2023)



### Условные обозначения

- 5 класс
- 4 класс

### Прогноз выпадения осадков

Чт	Пт	Сб	Вс	Пн	Вт	Ср	Чт	Пт	Сб
+31	+33	+37	+38	+34	+38	+34	+33	+32	+31
+21	+20	+23	+24	+23	+21	+23	+21	+21	+20
6	8	14	13	10	7	9	12	12	9
0.7	0	0	0	0	0	0	0	0	0

**Установлена пожароопасность  
4 класса**

МО Кореновский, Усть-Лабинский, Отрадненский районы и МО г-г. Горячий Ключ, Новороссийск, Геленджик, Анапа.

7

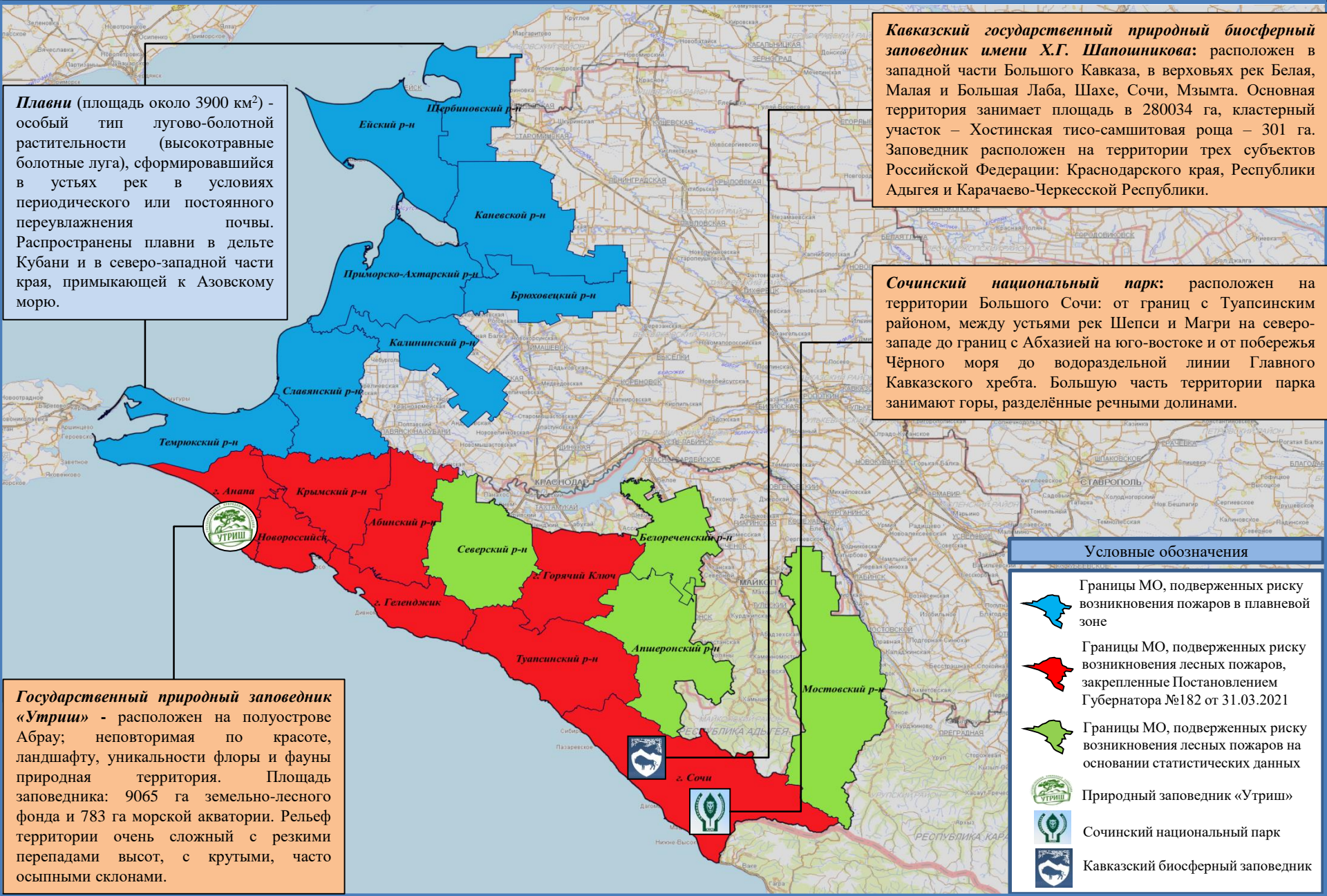
**Установлена пожароопасность  
5 класса**

МО Крымский, Абинский, Лабинский, Белореченский, ашперонский районы.

5



# ИНФОРМАЦИОННЫЕ МАТЕРИАЛЫ ПО РИСКУ ВОЗНИКНОВЕНИЯ ЛЕСНЫХ И ЛАНДШАФТНЫХ ПОЖАРОВ НА ТЕРРИТОРИИ КРАСНОДАРСКОГО КРАЯ









**Плавни** (площадь около 3900 км<sup>2</sup>) - особый тип лугово-болотной растительности (высокотравные болотные луга), сформировавшийся в устьях рек в условиях периодического или постоянного переувлажнения почвы. Распространены плавни в дельте Кубани и в северо-западной части края, примыкающей к Азовскому морю.

**Кавказский государственный природный биосферный заповедник имени Х.Г. Шапошникова:** расположен в западной части Большого Кавказа, в верховьях рек Белая, Малая и Большая Лаба, Шахе, Сочи, Мзымта. Основная территория занимает площадь в 280034 га, кластерный участок – Хостинская тисо-самшитовая роща – 301 га. Заповедник расположен на территории трех субъектов Российской Федерации: Краснодарского края, Республики Адыгея и Карачаево-Черкесской Республики.

**Сочинский национальный парк:** расположен на территории Большого Сочи: от границ с Туапсинским районом, между устьями рек Шепсы и Магри на северо-западе до границ с Абхазией на юго-востоке и от побережья Чёрного моря до водораздельной линии Главного Кавказского хребта. Большую часть территории парка занимают горы, разделённые речными долинами.

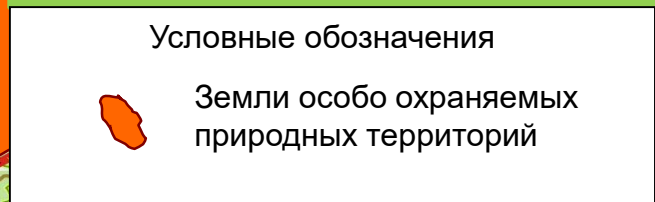
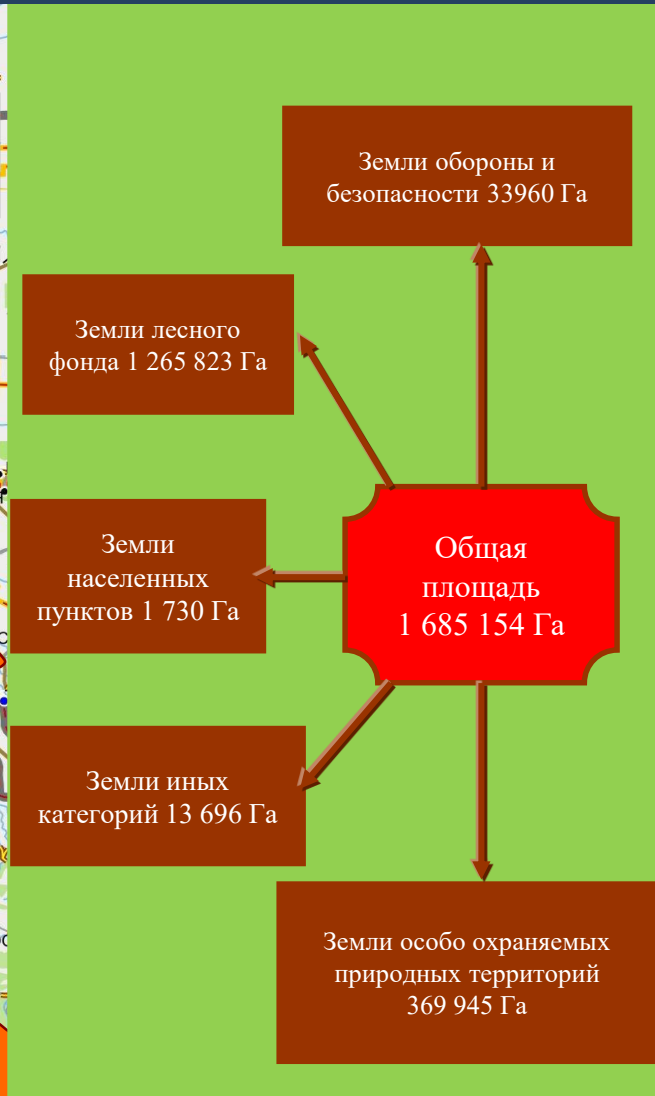
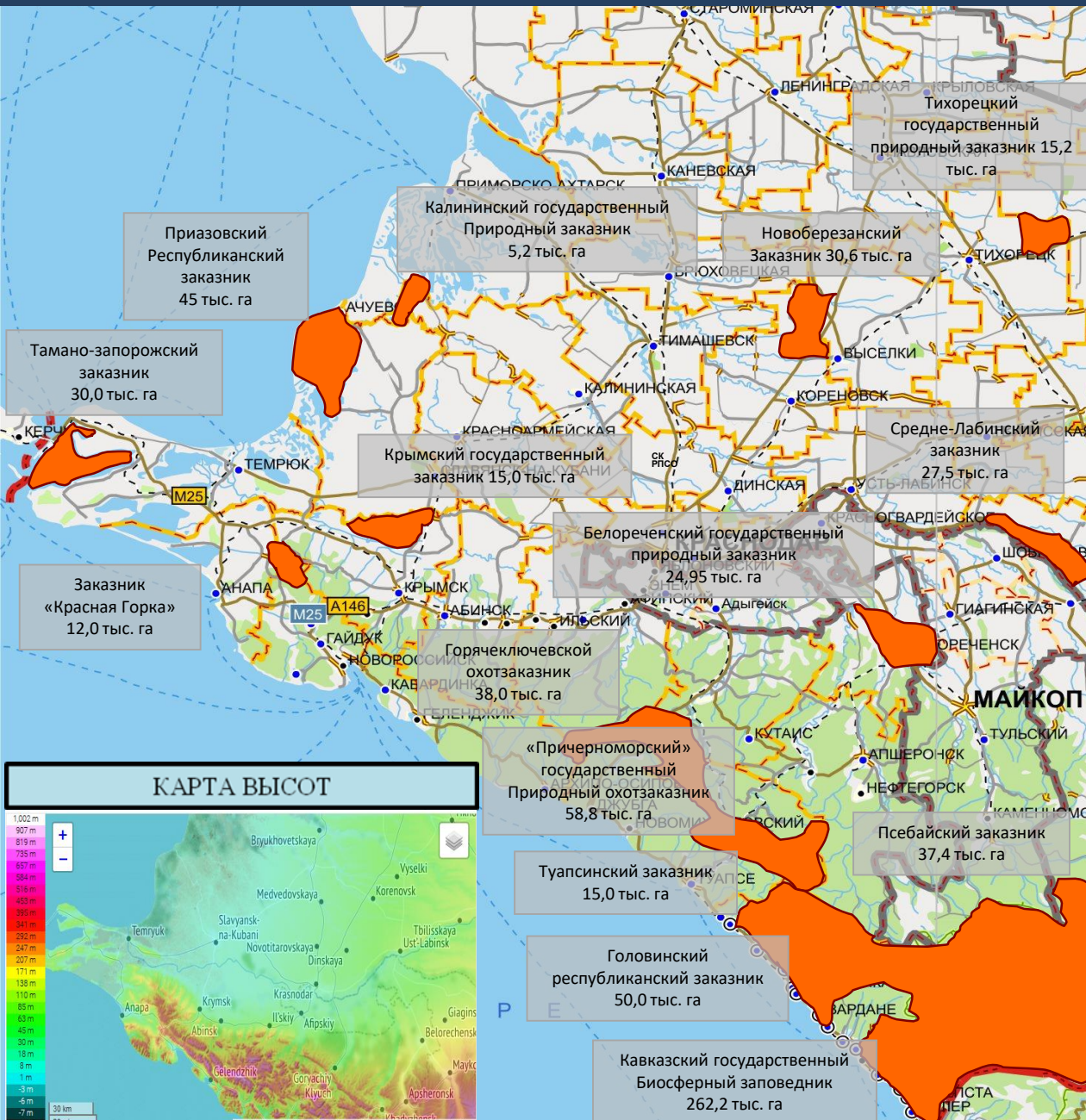
**Государственный природный заповедник «Утриш»** - расположен на полуострове Абрау; неповторимая по красоте, ландшафту, уникальности флоры и фауны природная территория. Площадь заповедника: 9065 га земельно-лесного фонда и 783 га морской акватории. Рельеф территории очень сложный с резкими перепадами высот, с крутыми, часто осыпными склонами.

**Условные обозначения**

-  Границы МО, подверженных риску возникновения пожаров в плавневой зоне
-  Границы МО, подверженных риску возникновения лесных пожаров, закрепленные Постановлением Губернатора №182 от 31.03.2021
-  Границы МО, подверженных риску возникновения лесных пожаров на основании статистических данных
-  Природный заповедник «Утриш»
-  Сочинский национальный парк
-  Кавказский биосферный заповедник



# ПРИНАДЛЕЖНОСТЬ ЛЕСНЫХ УГОДИЙ









# РИСК ВОЗНИКНОВЕНИЯ ПРИРОДНЫХ ПОЖАРОВ НА ТЕРРИТОРИИ МО Г. НОВОРОССИЙСК

## НОВОРОССИЙСКОЕ ЛЕСНИЧЕСТВО (69 269 га)



Новоросийское лесничество. Находится на территории муниципальных образований город-курорт Геленджик, город Новоросийск, Анапский район Краснодарского края. В его состав входит Абрауское, Шехарисское, Анапское, Гостагаевское, Верхнебаканское участковые лесничества.

## Справочная информация

Населенных пунктов – 25 шт.;  
 количество домов – 47 931 шт.,  
 население – 246 266 человека,  
 СЗО - 63,  
 ПОО - 37.

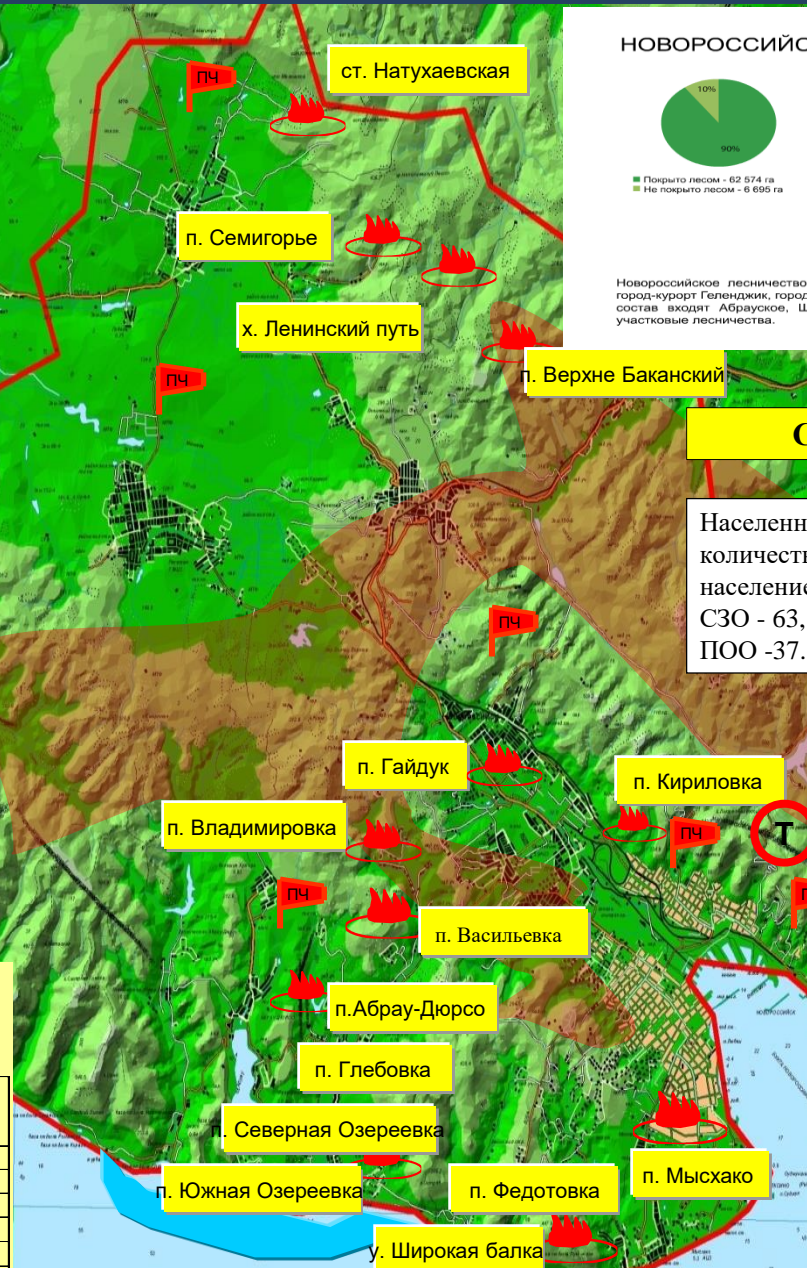
Места забора  
 воды БЕ-200  
 ЧС

Сведения  
 о границах и количестве создаваемых лесничеств,  
 расположенных на территории  
 Новоросийского района

№ п/п	Наименование лесничества	Наименование участкового лесничества	Площадь лесничества га.
1	Новоросийское	Абрауское	10554
		Шехарисское	17625
		Гостагаевское	8832
		Верхнебаканское	10262
		Итого	47273

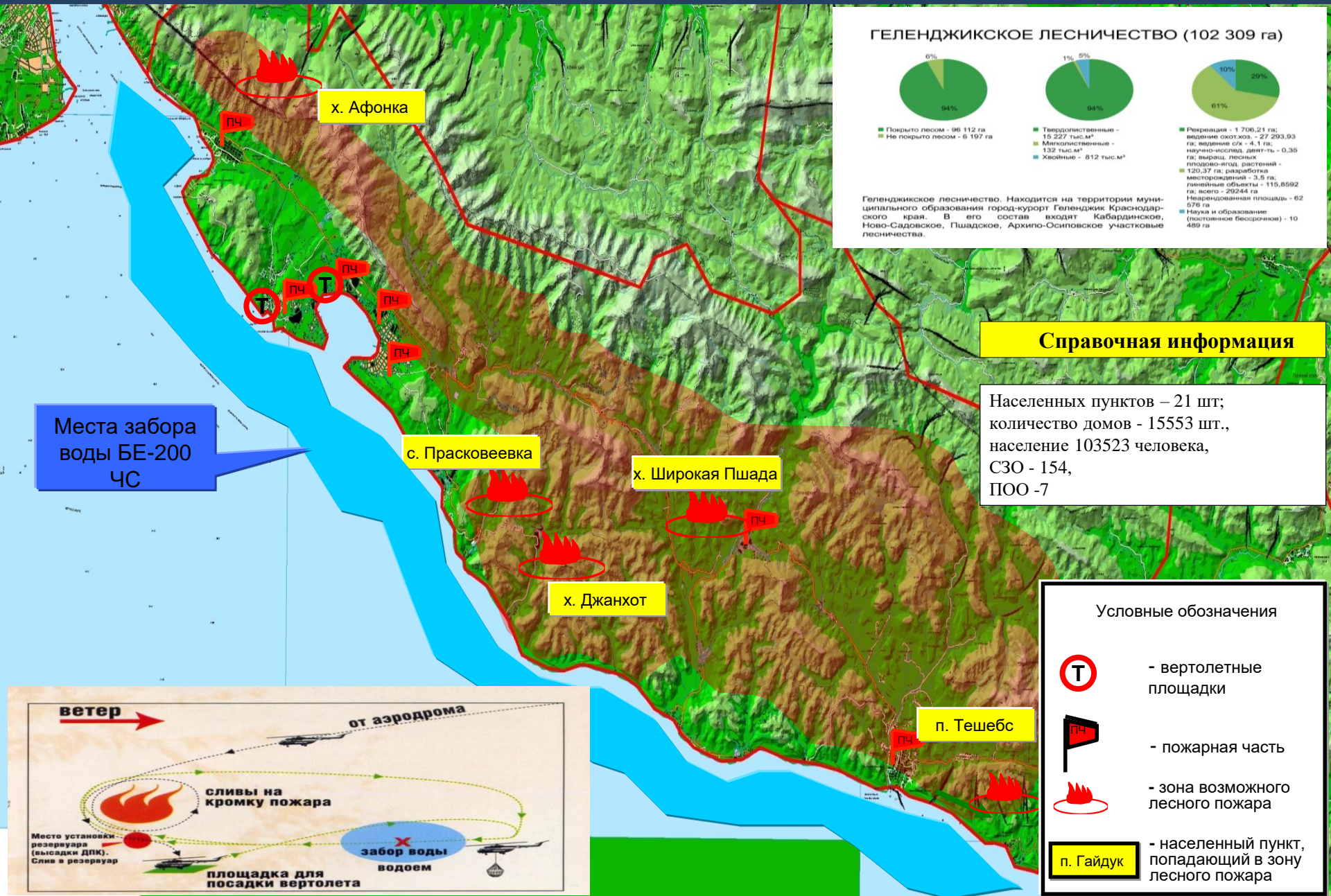
## Условные обозначения

-  - вертолетные площадки
-  - пожарная часть
-  - зона возможного лесного пожара
-  - населенный пункт, попадающий в зону лесного пожара





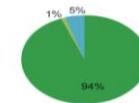
# РИСК ВОЗНИКНОВЕНИЯ ПРИРОДНЫХ ПОЖАРОВ НА ТЕРРИТОРИИ МО Г. ГЕЛЕНДЖИК



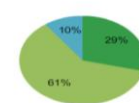
## ГЕЛЕНДЖИКСКОЕ ЛЕСНИЧЕСТВО (102 309 га)



Пыльный лесом - 96 112 га  
Не пыльный лесом - 6 197 га



Твердолиственные - 15 227 тыс. м³  
Миксостойные - 132 тыс. м³  
Хвойные - 812 тыс. м³



Рекреация - 1 706,21 га; ведение охот.хоз. - 27 293,93 га; ведение с/х - 4,1 га; научно-исслед. дин.ть - 0,35 га; вырощ. лесных плодово-ягод. растений - 120,37 га; разработка месторождений - 3,5 га; ландшафт. объекты - 115,8592 га; всего - 29244 га

Геленджикское лесничество. Находится на территории муниципального образования город-курорт Геленджик Краснодарского края. В его состав входят Кабардинское, Ново-Садовское, Пшадское, Архипо-Сосиновское участковые лесничества.

## Справочная информация

Населенных пунктов – 21 шт.;  
количество домов - 15553 шт.,  
население 103523 человека,  
СЗО - 154,  
ПОО - 7

Места забора  
воды БЕ-200  
ЧС

## Условные обозначения



- вертолетные площадки



- пожарная часть



- зона возможного лесного пожара

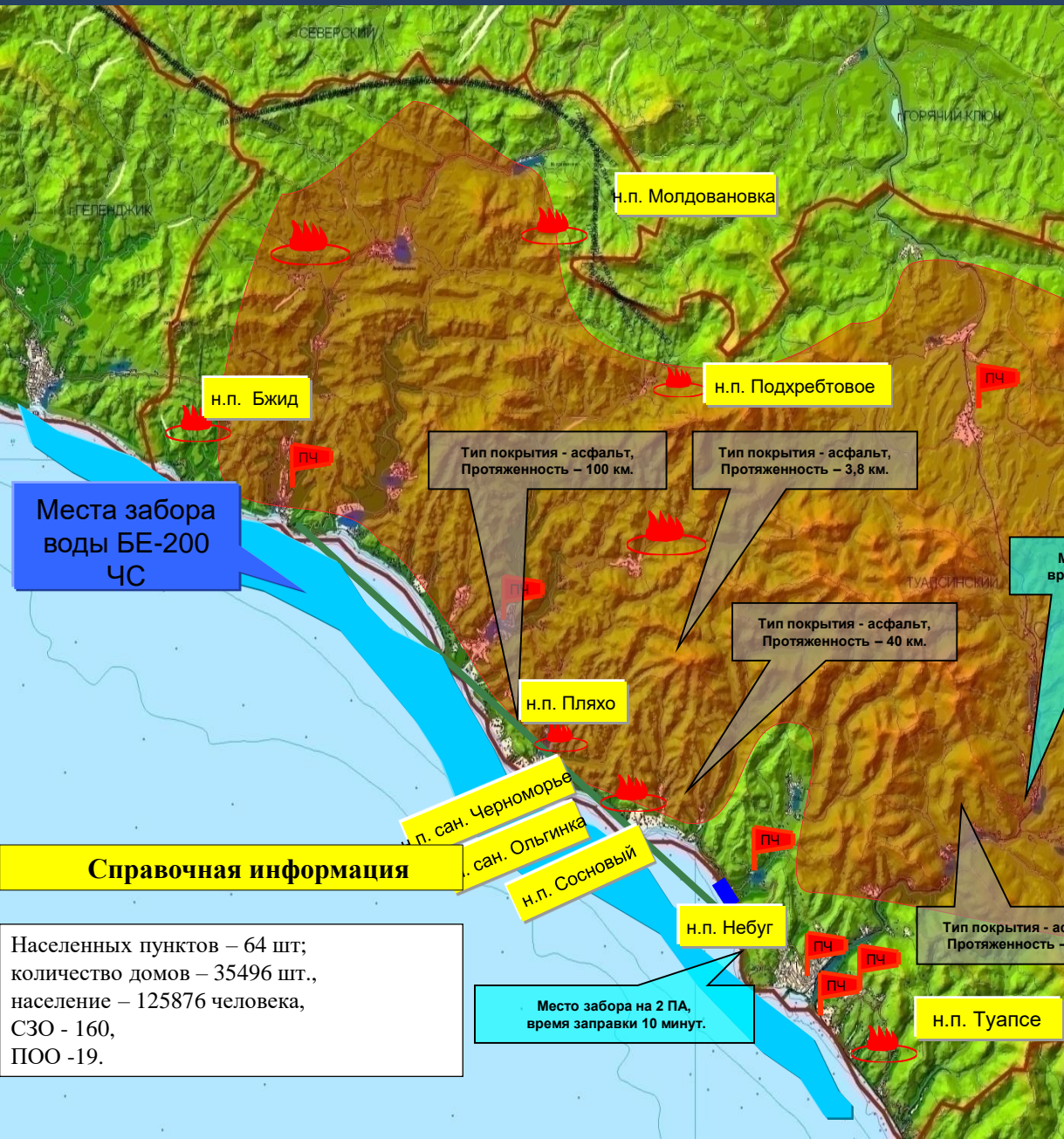
п. Гайдук

- населенный пункт, попадающий в зону лесного пожара

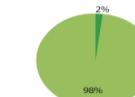
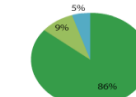
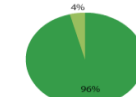




# РИСК ВОЗНИКНОВЕНИЯ ПРИРОДНЫХ ПОЖАРОВ НА ТЕРРИТОРИИ МО ТУАПСИНСКИЙ РАЙОН



## ТУАПСИНСКОЕ ЛЕСНИЧЕСТВО (88 287 га)



Туапсинское лесничество. Находится на территории муниципальных образований город-курорт Сочи и Туапсинский район Краснодарского края. В его состав входят Небугское, Георгиевское, Солох-Аульское участковые лесничества.

Места забора воды БЕ-200 ЧС

Тип покрытия - асфальт, Протяженность - 100 км.

Тип покрытия - асфальт, Протяженность - 3,8 км.

Тип покрытия - асфальт, Протяженность - 40 км.

Тип покрытия - асфальт, Протяженность - 60 км.

Место забора на 2 ПА, время заправки 10 минут.

Место забора на 2 ПА, время заправки 10 минут.

Место забора на 2 ПА, время заправки 10 минут.

### Справочная информация

Населенных пунктов - 64 шт; количество домов - 35496 шт., население - 125876 человека, СЗО - 160, ПОО - 19.

### Условные обозначения

- вертолетные площадки
- пожарная часть
- зона возможного лесного пожара
- населенный пункт, попадающий в зону лесного пожара

н.п. Бжид

н.п. Молдовановка

н.п. Подхребтовое

н.п. Пляхо

н.п. сан. Черноморье

н.п. сан. Ольгинка

н.п. Сосновый

н.п. Небуг

н.п. Туапсе

п. Гайдук



# РИСК ВОЗНИКНОВЕНИЯ ПРИРОДНЫХ ПОЖАРОВ НА ТЕРРИТОРИИ МО г. СОЧИ





# РЕКОМЕНДАЦИИ ПО ПРОВЕДЕНИЮ ПРЕВЕНТИВНЫХ МЕРОПРИЯТИЙ ПО РИСКУ ВОЗНИКНОВЕНИЯ ПРИРОДНЫХ ПОЖАРОВ НА ТЕРРИТОРИИ КРАСНОДАРСКОГО КРАЯ

## Комплекс превентивных мероприятий

1. Довести прогноз до глав городских и сельских поселений, руководителей туристических групп, руководителей санаторно-курортных комплексов, руководителей баз и зон отдыха, руководителей предприятий, организаций, аварийно-спасательных формирований;
2. Усилить контроль за соблюдением обязательных противопожарных разрывов в населенных пунктах.
3. Провести патрулирование в местах огнеопасных работ, контролировать соблюдение правил пожарной безопасности;
4. Поддерживать в постоянной готовности системы оповещения населения;
5. Рекомендовать неукоснительное соблюдение требований по организации минерализованных полос к предприятиям, организациям, учреждениям, другим юридическим лицам и гражданам, ведущих заготовки леса, и деятельность которых связана с лесными массивами, а также населенным пунктам, расположенным вблизи лесных массивов;
6. Проводить разведку основного возможного направления распространения пожара;
7. В случае возникновения возгорания провести опашку участков пожара, создать заградительные полосы и осуществить пуск встречного огня;
8. Организовать подготовительные работы по проведению эвакуации людей и материальных ценностей, при необходимости провести заблаговременную эвакуацию;
9. Организовать своевременное реагирование ответственных должностных лиц от городских и сельских поселений на возникающие термические аномалии в мобильном приложении «Термические точки».